



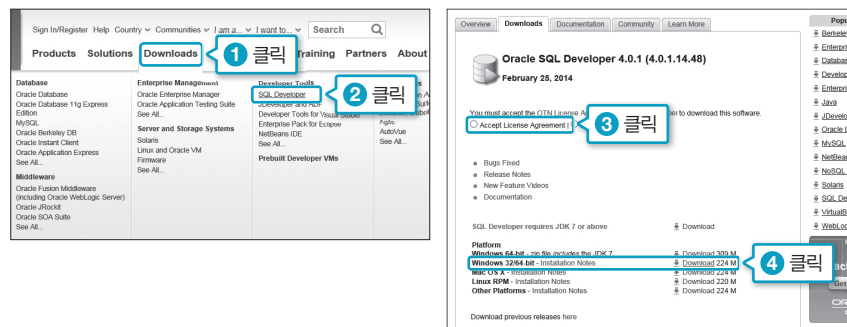
오라클 개발 도구 및 샘플 데이터베이스 설치

오라클 DB를 사용하기 위해서는 일반적으로 디비 툴^{DB TOOL} 또는 쿼리 툴^{QUERY TOOL}이라고 하는 소프트웨어를 사용해야 한다. 오라클은 정보를 제공하는 서버용 소프트웨어이므로 그 정보를 사용하기 위해서는 클라이언트용 소프트웨어가 필요하다. 보통 토드^{TOAD}, 오렌지^{ORANGE} 같은 상용 툴부터 기본적으로 제공되는 SQL Plus, SQL Developer와 무료로 공개된 SQL TOOLS 같은 소프트웨어를 사용한다. 이 책에서는 SQL Developer를 사용하여 실습을 진행한다.

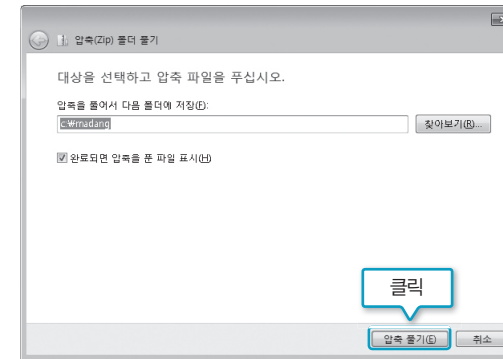
B.1 SQL Developer

SQL Developer는 오라클사에서 무료로 제공하는 오라클 쿼리 툴이다. SQL Developer를 사용하기 위해서는 자바가 설치되어 있어야 한다. 실습 컴퓨터에 자바가 설치되어 있지 않다면 부록 C.2(26쪽)를 참고하여 자바를 설치한 후 다음 과정을 진행하기 바란다.

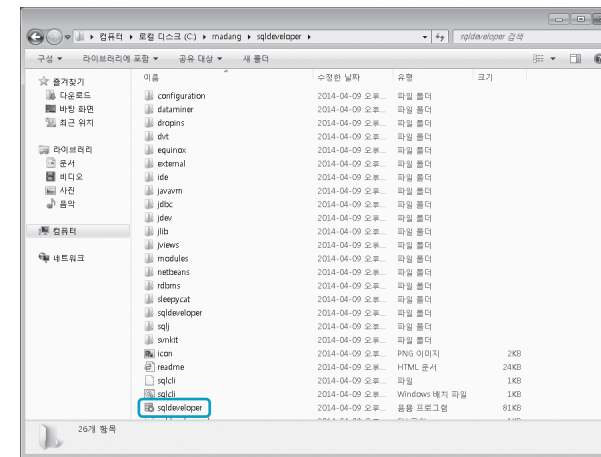
- 1 <http://www.oracle.com>에 접속하여 [Downloads]-[SQL Developer]를 선택한다. SQL Developer Downloads 페이지가 나타나면 'Accept License Agreement'를 선택하고 본인의 PC 환경에 맞는 파일을 다운로드한다. 여기에서는 Windows 32/64-bit [Download]를 선택한다. 다운로드 시 오라클 계정이 필요하다.



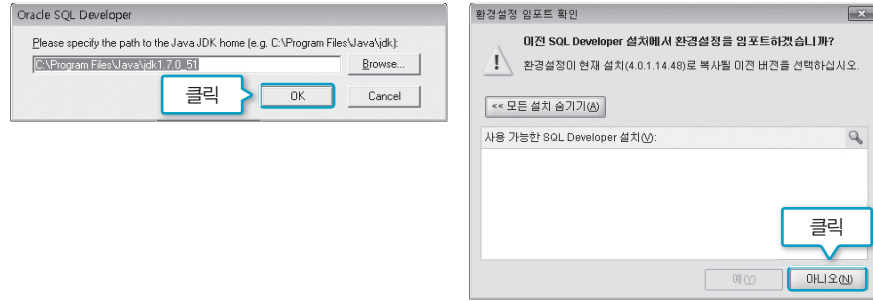
- 2 다운로드한 파일을 C:\Madang 폴더에서 압축해제한다. C:\Madang 폴더를 확인하면 sqldeveloper 폴더가 생성되어 있을 것이다.



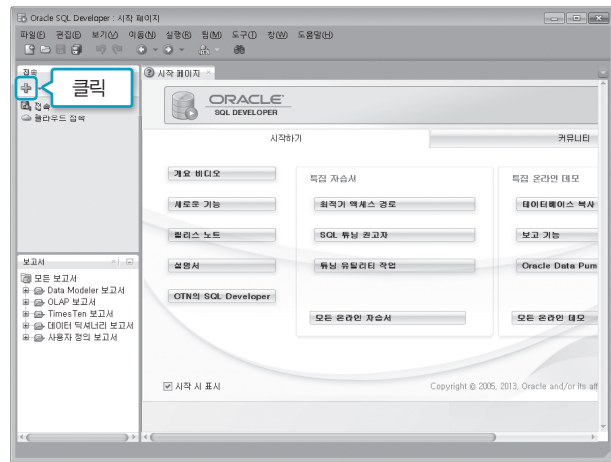
- 3 sqldeveloper 폴더에서 sqldeveloper.exe 파일을 선택하고 마우스 오른쪽 버튼을 눌러 [보내기]-[바탕 화면에 바로 가기 만들기]를 선택하여 바로가기 아이콘을 만든다.



- 4 바탕화면에 [SQL Developer-바로가기 아이콘]을 더블클릭한다. SQL Developer를 처음 실행하면 자바 설치 위치를 확인하는 창이 뜨는데, 자바 설치 시 Path를 정확하게 지정했다면 자동으로 설정되어 있을 것이다. <OK>를 클릭한다. [환경설정 импорт 확인] 창이 뜨면 <아니오>를 클릭한다.



5 오라클 접속 환경을 설정하기 위해 SQL Developer가 최초로 실행된 화면의 접속 창에서 '+'를 클릭한다.



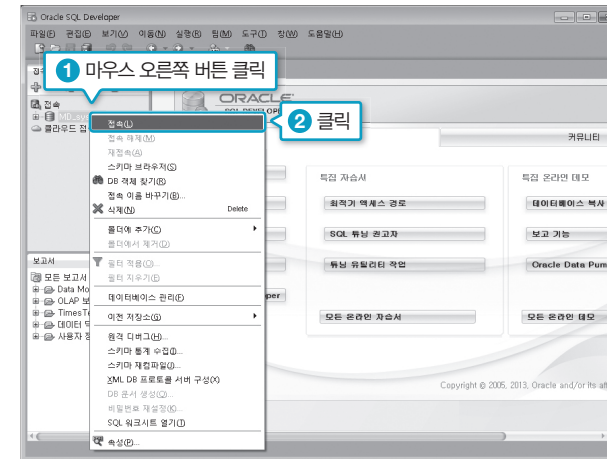
6 [새로 만들기] 창이 나타나면 다음 표와 같이 DB 접속정보를 입력한다. 모든 정보를 입력했다면 <테스트>를 클릭한다. 이상이 없으면 <저장> 후 <취소>를 클릭하여 창을 닫는다.

표 B-1 DB 접속정보

| | |
|---------|-----------|
| 접속 이름 | MD_system |
| 사용자 이름 | system |
| 비밀번호 | Manager1 |
| 비밀번호 저장 | 체크 |
| 호스트 이름 | localhost |
| 포트 | 1521 |
| SID | orcl |

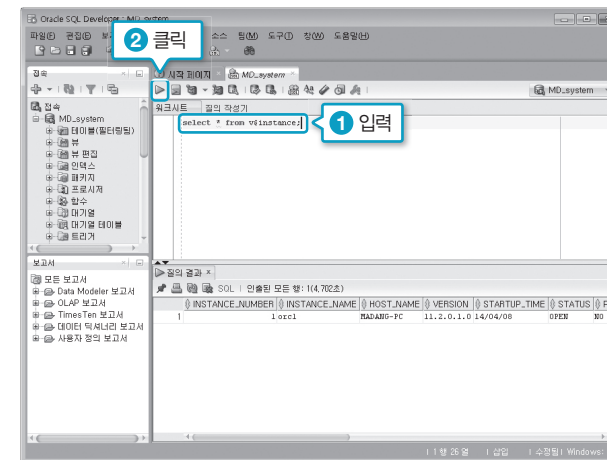


7 설치가 잘 되었는지 테스트해보자. 접속 창의 [접속]-[MD_system]에서 오른쪽 마우스 버튼을 눌러(혹은 더블클릭) [접속]을 선택한다.



정상적으로 접속되어 워크시트가 나타나면 접속된 인스턴스를 확인하기 위해 다음과 같이 입력한 후 실행(▶) 아이콘을 클릭하여 쿼리(질의)를 실행해본다.

```
select * from v$instance;
```



- ▶ 쿼리 실행 시 사용하는 아이콘
- 실행 (▶, Ctrl + Enter): 쿼리 실행 결과가 출력 창 그리드에 나타남
 - 스크립트 실행 (Ⓜ, F5): 실행 결과가 스크립트 출력 창에 텍스트로 나타남